

Elternverein

Volksschule & Kindergarten

Rosenau



KINDER sind wie die Früchte eines Baumes, das Kostbarste.

Jede Frucht ist anders und zeichnet sich durch ihre Stärken und Eigenheiten aus.

LEHRER/PÄDAGOGEN bringen die Kinder hoch hinauf, wie der Stamm des Baumes die Früchte. Durch sie reifen unsere Kinder.

ELTERN sind die Wurzeln und geben Halt.

DER VORSTAND des Elternvereines VS & KIGA Rosenau wurde mit dem Schuljahr 2024/25 neu besetzt und kann somit die engagierte Arbeit der letzten Jahre fortsetzen.

WER SIND WIR?

Obmann: Matthias Immitzer



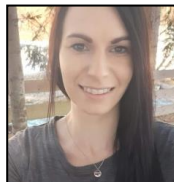
Obmann Stv.: Christian Zeilinger



Schriftführer: Cornelia Immitzer



Schriftführer Stv.: Ines Senegacnik



Kassier (VS): Rene Senegacnik



Kassier Stv.(KIGA): Christine Zeilinger



WAS MACHEN WIR?

- ✿ Wir unterstützen die Schule und den Kindergarten bei Anschaffungen, die mit dem Schul- und Kindergartenbudget nicht finanziert werden können. (jedes Kind bekommt eine Schuldress für den Sportunterricht, neue Spielmaterialien für den KIGA)
- ✿ Wir organisieren Veranstaltungen wie den Adventmarkt, Feste und Feiern oder unterstützen diese mit z.B. Kuchenbuffets.
- ✿ Wir unterstützen finanziell verschiedenen Projekte und Aktivitäten, die das Bildungsangebot für unsere Kinder bereichern, wie z.B. Buskosten bei Exkursionen, Schikurs, Nikolaussäckchen und Osternester für jedes Kind, ...
- ✿ Wir vertreten die Interessen und Bedürfnisse aller Eltern und Kinder.
- ✿ Wir setzen uns für den Dialog zwischen den Kindern, Eltern und den Pädagogen ein.
- ✿ Wir haben ein offenes Ohr für alle Anliegen und vermitteln lösungsorientiert.

WAS SIND UNSERE ZIELE?

- ✿ Wir wollen allen Kindern eine lehrreiche und interessante Kindergarten- und Schulzeit ermöglichen.
- ✿ Wir wollen neuen Ideen und Vorschlägen gegenüber offenstehen.
- ✿ Die Schule und den Kindergarten weiterhin finanziell bestmöglich unterstützen.
- ✿ Wir wollen ein positives Umfeld schaffen, in dem sich Eltern, Pädagogen und Kinder gleichermaßen wohlfühlen und somit ein noch besseres MITEINANDER entsteht.
- ✿ Wir wollen den Informationsaustausch zwischen allen Beteiligten fördern (regelmäßige Versammlungen) und durch den Austausch von Erfahrungen und Ideen eine starke Gemeinschaft schaffen.

WAS KANNST DU TUN?

- ✿ Nur mit der aktiven Mithilfe ALLER Eltern kann der EV effizient arbeiten, wodurch dann ALLE KINDER der Schule und des Kindergartens profitieren!
- ✿ Wir sind froh und dankbar über jede helfende Hand, sei es bei der Herstellung der Adventkränze, der Hilfe bei Auf- und Abbauarbeiten, der Teilnahme und Mithilfe bei Veranstaltungen und anderen Aktivitäten oder auch für Keks- und Kuchenspenden.

JEDER EINZELNE ist sehr wichtig und nur **GEMEINSAM** können wir unseren Kindern ein lebendiges und vielfältiges Schul- und Kindergartenleben bieten!

Nichtdestotrotz lebt aber auch dieser Verein von den Mitgliedsbeiträgen, ohne die wir nicht Wirken und Handeln können.

Die Höhe dieses Beitrages beträgt in diesem Schul- und Kindergartenjahr pro Familie 20 Euro.

Sämtliche Einnahmen aus den Mitgliedsbeiträgen, Spenden und Reinerlösen aus den Veranstaltungen werden ausschließlich für Zwecke zugunsten UNSERER KINDER verwendet!

WIE KANNST DU UNS ERREICHEN?

Alle Wünsche, Anregungen, Ideen, Erfahrungen oder auch mal Beschwerden können uns jederzeit direkt persönlich mitgeteilt werden.

- ✿ **Matthias Immitzer: 0664/4328089**
- ✿ **Christian Zeilinger: 0664/4412388**

Alternativ steht euch auch die Emailadresse des Elternvereines zur Verfügung:
ev.rosenau.a.h.@gmail.com

Wir freuen uns auf eine gute Zusammenarbeit und ein spannendes, lustiges, arbeitsreiches Jahr mit euch zum Wohle unserer Kinder!

Liebe Grüße, euer Elternvereinsteam